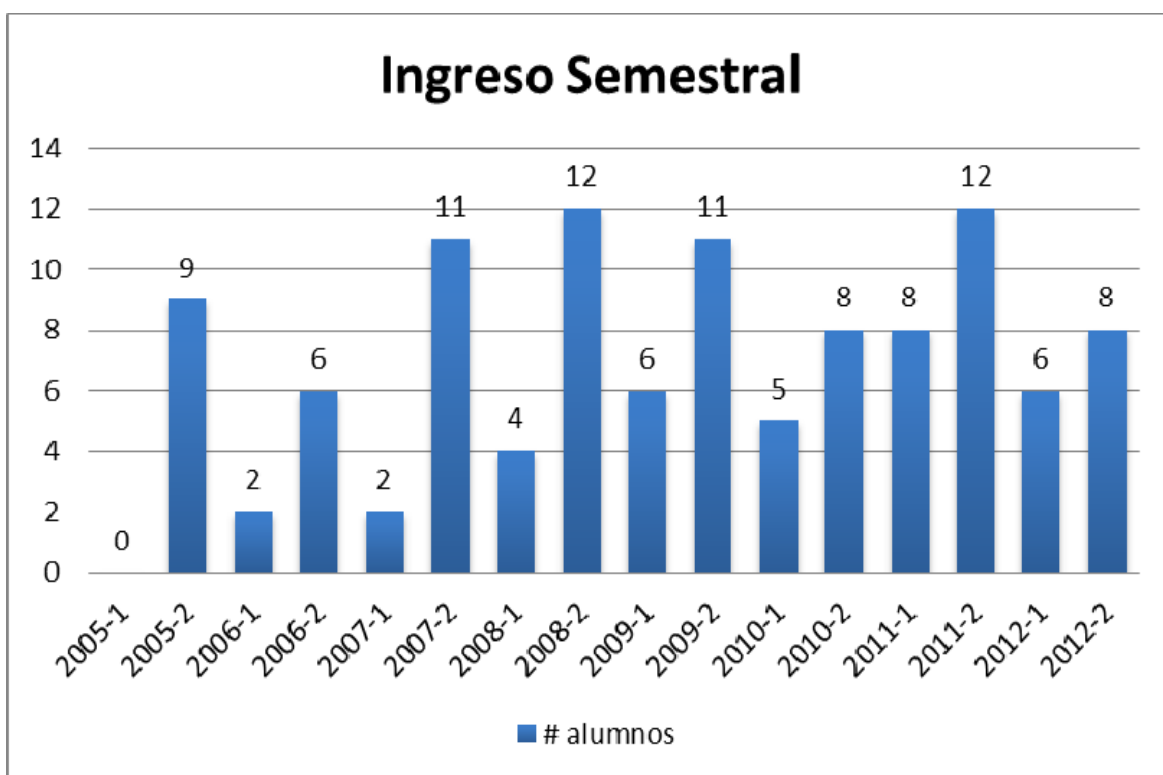


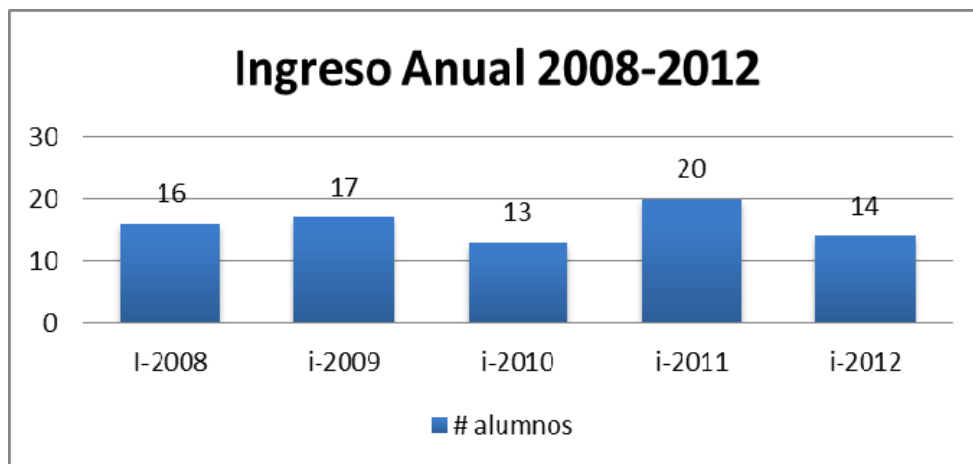
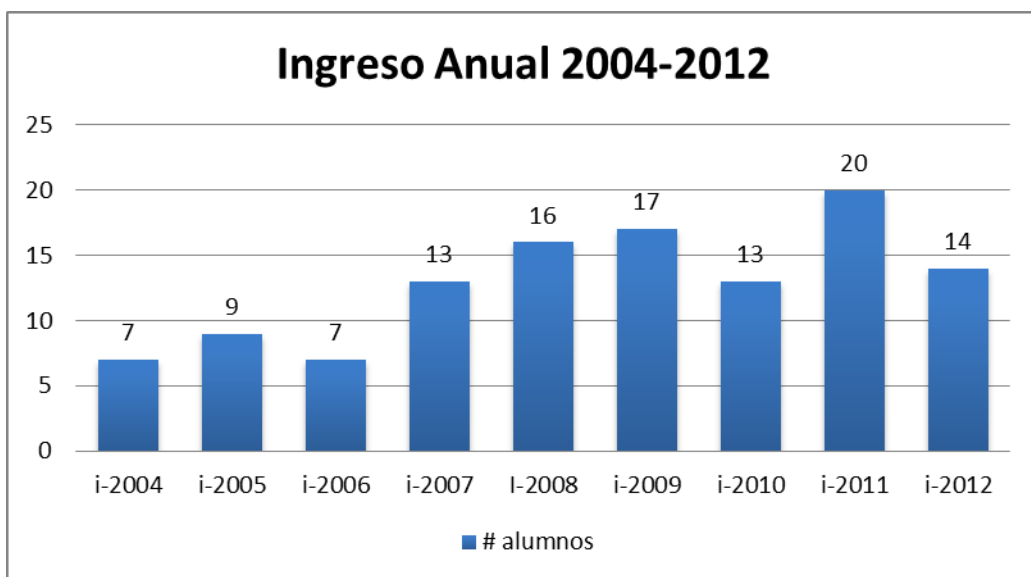


Estudios realizados sobre la medición del impacto del programa de la Maestría en Física

1.- Ingreso del programa:

Una de las recomendaciones en la evaluación anterior fue incrementar la matrícula, Se modificó el proceso de admisión para permitir un ingreso que promueva la multidisciplinaria e interdisciplinaria en las líneas de investigación en que se inscriben las tesis de los estudiantes.





En esta gráfica se puede ver el incremento que hubo en la matrícula, el promedio de ingreso antes del 2007 fue de 7.6 alumnos por año. Desde la implementación del nuevo proceso de admisión el promedio del ingreso es 15.5 alumnos por año.